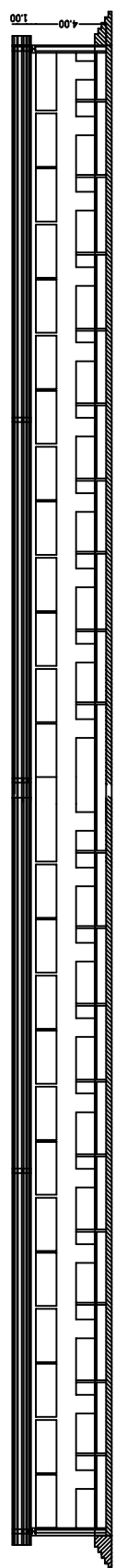
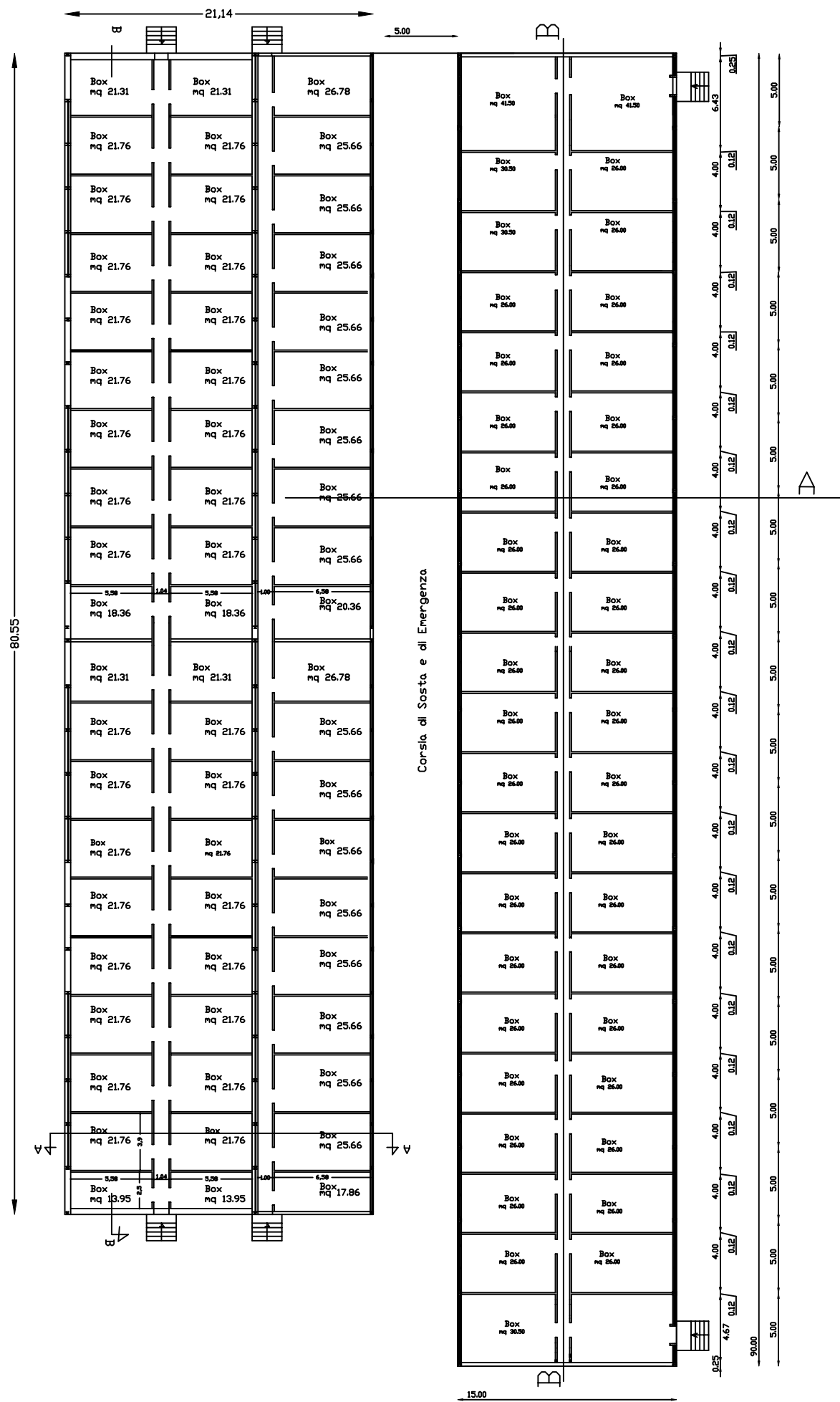


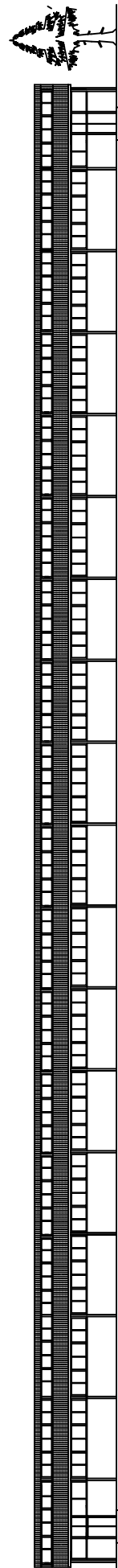
SEZIONE A-A



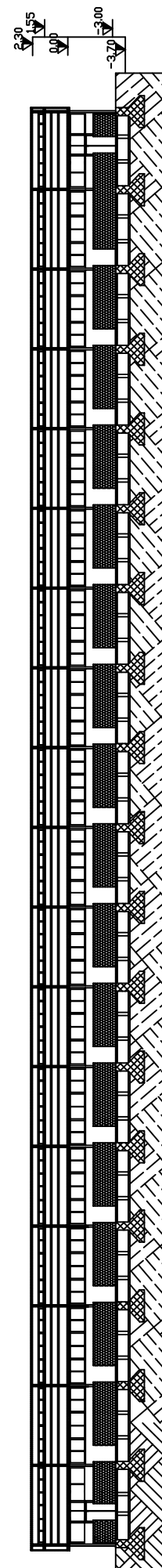
SEZIONE B-B



PIANTA  
CAPANNONE -A - B-



PROSPETTO LONGITUDINALE



SEZIONE B-B



Firmato digitalmente da:  
MORGANTE GIOVANNI

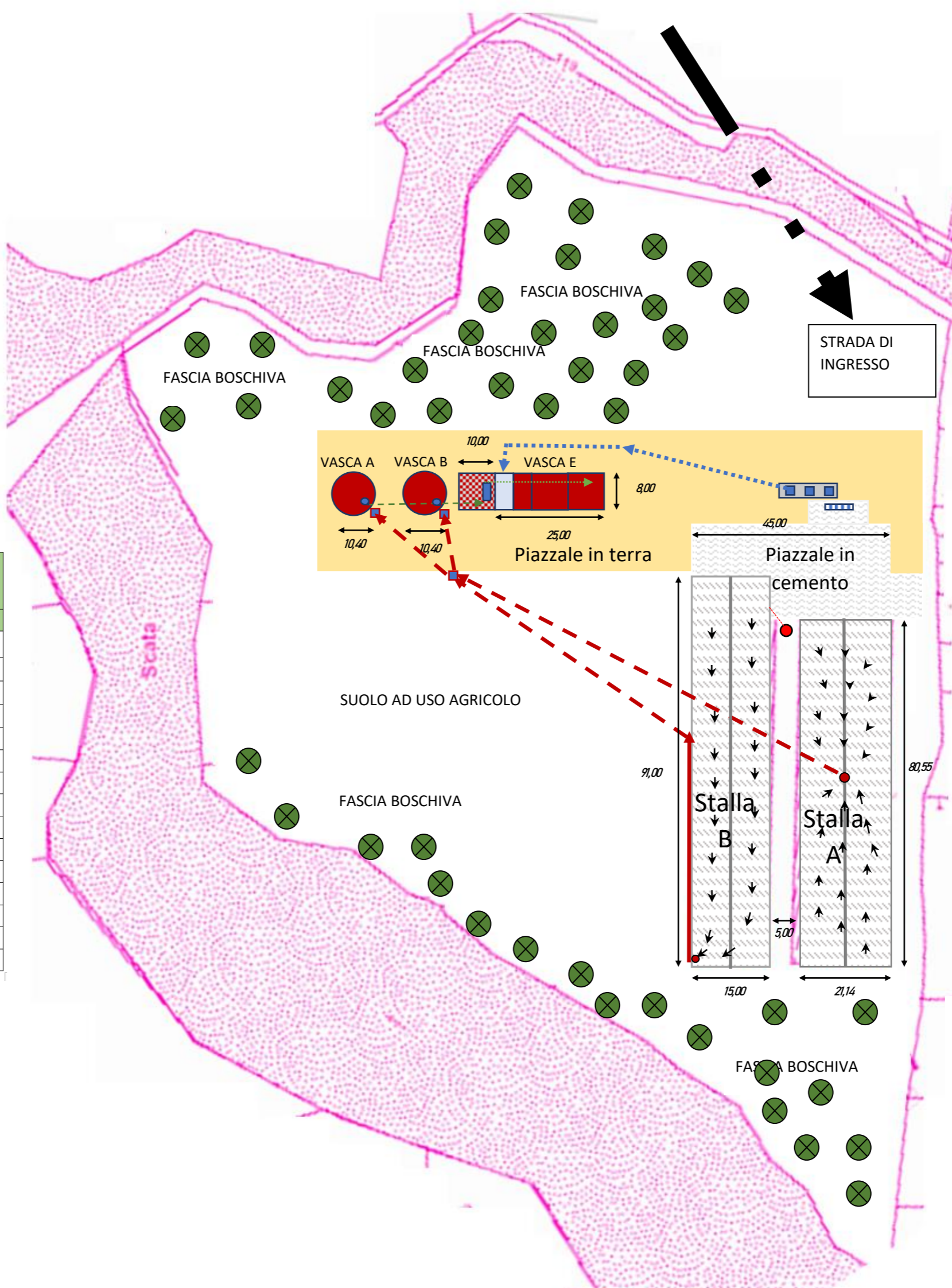
Firmato il 09/03/2022 10:01

Seriale Certificato:  
125656692211943888427247884561625356687

Valido dal 23/07/2019 al 22/07/2022

ArubaPEC S.p.A. NG CA 3

| AZ. ZOOTECNICA PAGLIARULO EUPLIO<br>C.DA MACCHIA FOCACCIA – LACEDONIA (AV)<br>PLANIMETRIA TEMATICA DESCRIZIONE LINEA SCARICHI 1:1000 |   |
|--|---|
| SIMBOLO  | DESCRIZIONE   |
|  | Vasca di raccolta interrata liquame (VASCA A-B)                           |
|  | Platea di stoccaggio letame   |
|  | Vasca di raccolta acque di piazzale per uso irriguo                       |
|  | Vasca di raccolta fuori terra liquame post separazione (VASCA E)          |
|  | Impianto di prima pioggia (dissabbiatore - disoleazione- pozzetto bypass) |
|  | Separatore centrifugo   |
|  | Pompa di sollevamento liquame verso separatore centrifugo                 |
|  | Pozzetto intermedio   |
|  | Condotta interrata in uscita liquame stalle                               |
|  | Condotta in uscita liquame stalle   |
|  | Condotta interrata acque in uscita impianto di prima pioggia              |
|  | Condotta di ingresso liquame in centrifuga                                |
|  | Condotta di uscita liquame da centrifuga                                  |
|  | Griglia di raccolta acqua di piazzale                                     |
|  | Fossa settica   |



Firmato digitalmente da:  
**MORGANTE GIOVANNI**  
 Firmato il 09/03/2022 10:00  
 Seriale Certificato:  
 125656692211943888427247884561625356687  
 Valido dal 23/07/2019 al 22/07/2022  
 ArubaPEC S.p.A. NG CA 3



FIG.1 - PIAZZOLA

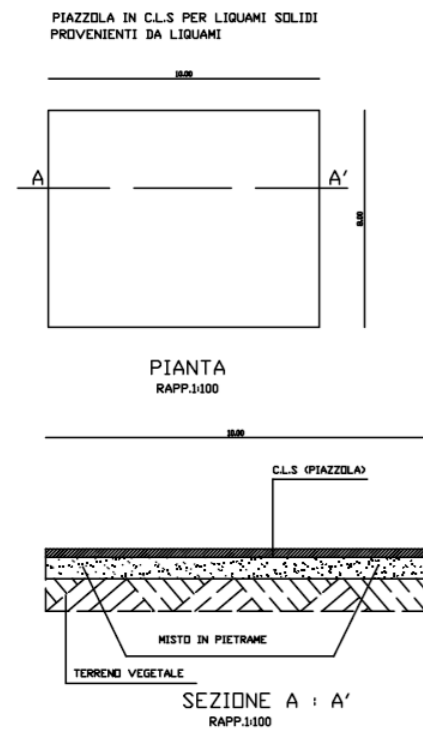


FIG.2 - VASCA DI STOCCAGGIO LIQUAMI E ACQUE DI PIAZZALE E

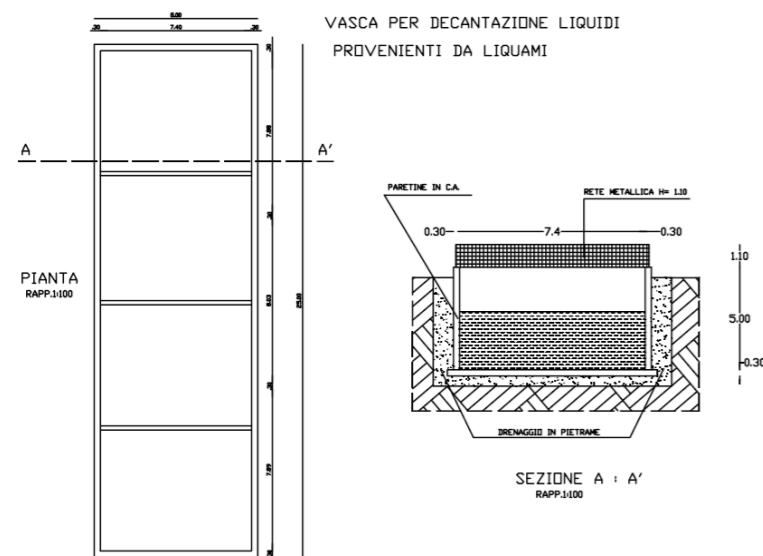
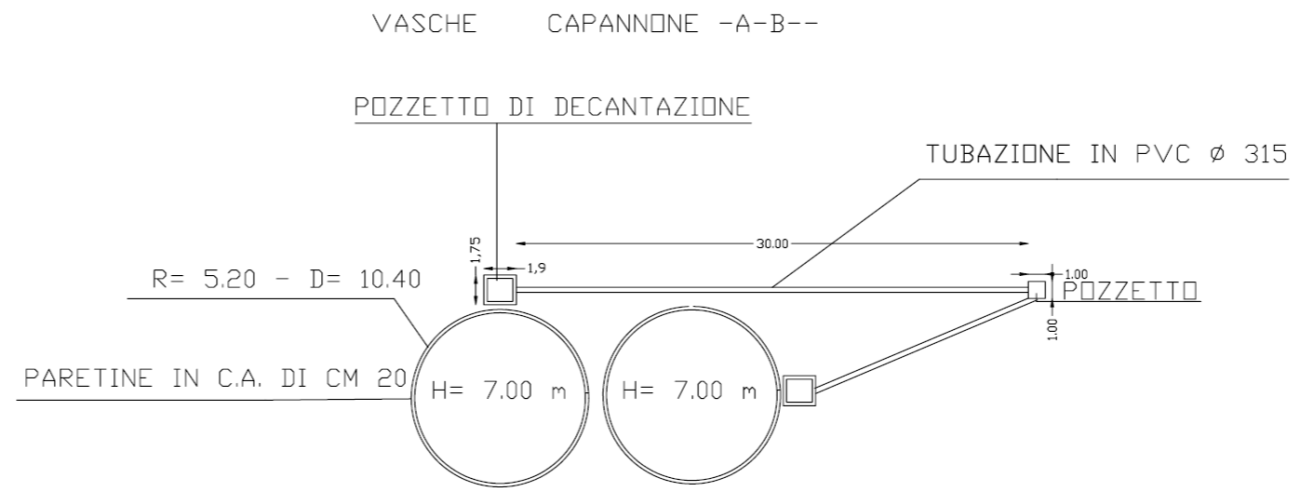
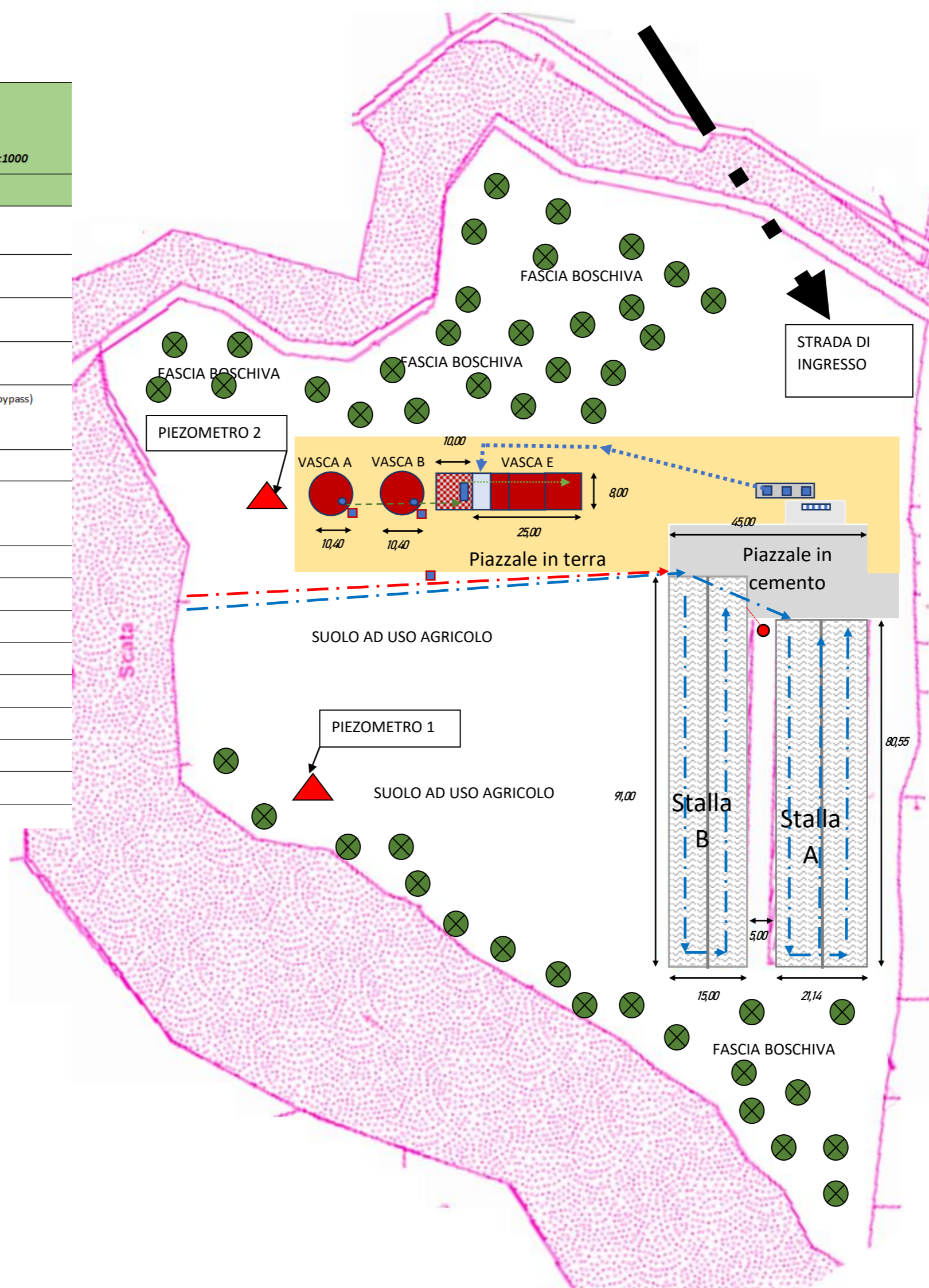


FIG.3 - VASCHE DI RACCOLTA LIQUAMI CAPANNONE A - B



| AZ. ZOOTECNICA PAGLIARULO EUPLIO  |   |
|---|---|
| C.DA MACCHIA FOCACCIA – LACEDONIA (AV)                                    |   |
| PLANIMETRIA TEMATICA DESCRIZIONE LINEA ACQUE DI APPROVVIGIONAMENTO 1:1000 |   |
| SIMBOLO   | DESCRIZIONE   |
|   | Vasca di raccolta interrata liquame (VASCA A-B)                           |
|   | Platea di stoccaggio letame   |
|   | Vasca di raccolta acque di piazzale per uso irriguo                       |
|   | Vasca di raccolta fuori terra liquame post separazione (VASCA E)          |
|   | Impianto di prima pioggia (dissabbiatore - disoleazione- pozzetto bypass) |
|   | Separatore centrifugo   |
|   | Pompa di sollevamento liquame verso separatore centrifugo                 |
|   | Pozzetto intermedio   |
|   | Rete idrica pubblica  |
|   | Rete idrica pozzo di emungimento  |
|   | Condotta interrata acque in uscita impianto di prima pioggia              |
|   | Condotta di ingresso liquame in centrifuga                                |
|   | Condotta di uscita liquame da centrifuga                                  |
|   | Griglia di raccolta acqua di piazzale                                     |
|   | Fossa settica   |
|   | Piezometro  |
|   | Fascia boschiva   |



Firmato digitalmente da:  
**MORGANTE GIOVANNI**  
 Firmato il 09/03/2022 10:00  
 Seriale Certificato:  
 125656692211943888427247884561625356687  
 Valido dal 23/07/2019 al 22/07/2022  
 ArubaPEC S.p.A. NG CA 3

