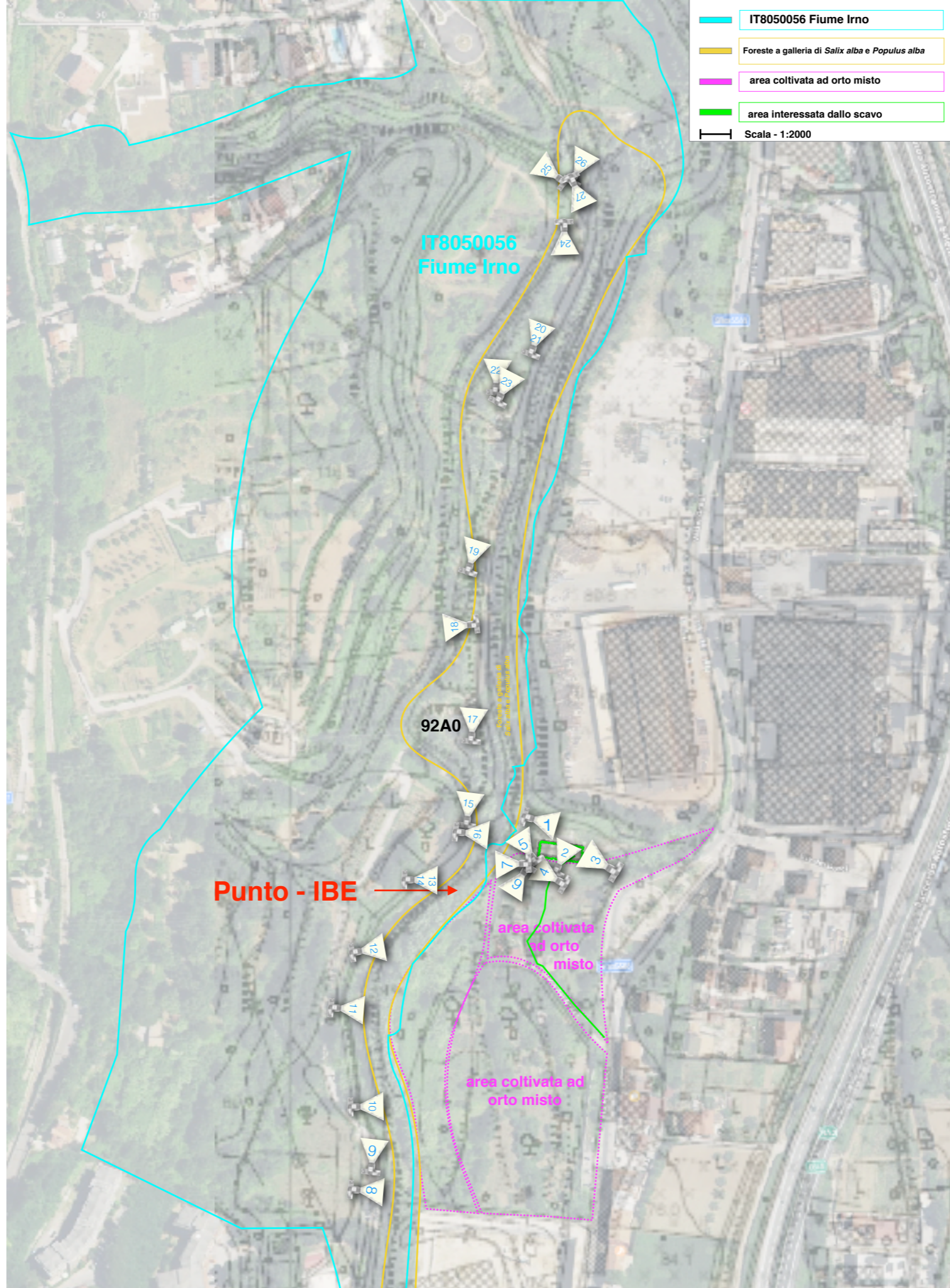


# Report Fotografico

Foto del 21/02/2017



































Comune di PELLEZZANO  
vietato il passaggio  
ponte pericolante







dettaglio della precedente evidenziante i rifiuti di origine non industriale





ancora rifiuti antropici a valle delle Fonderie

















Tratto  
immediatamente  
a monte degli  
scarichi di  
pertinenza delle  
Fonderie







S1

S2











































