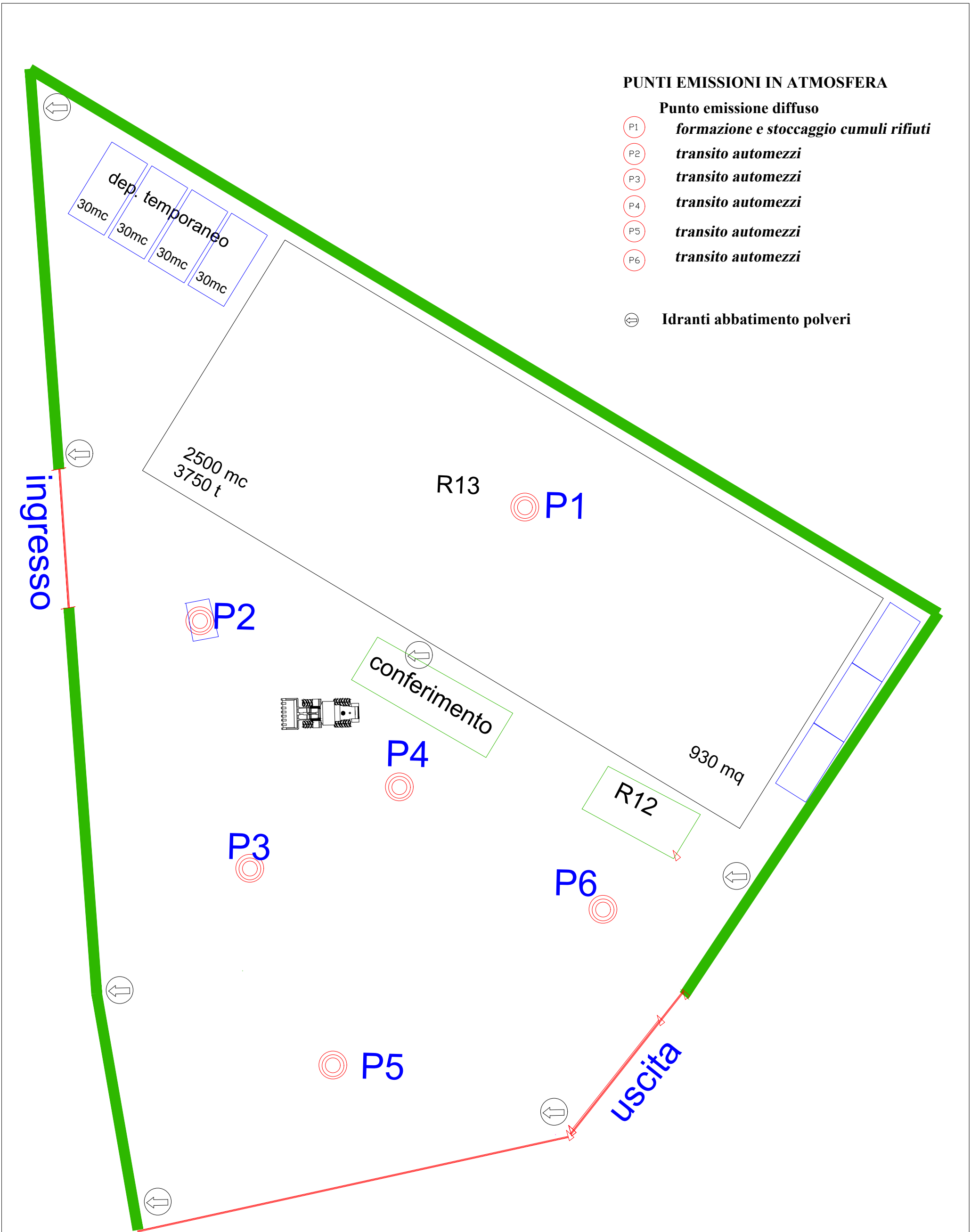


PUNTI EMISSIONI IN ATMOSFERA

Punto emissione diffuso

- P1 **formazione e stoccaggio cumuli rifiuti**
- P2 **transito automezzi**
- P3 **transito automezzi**
- P4 **transito automezzi**
- P5 **transito automezzi**
- P6 **transito automezzi**

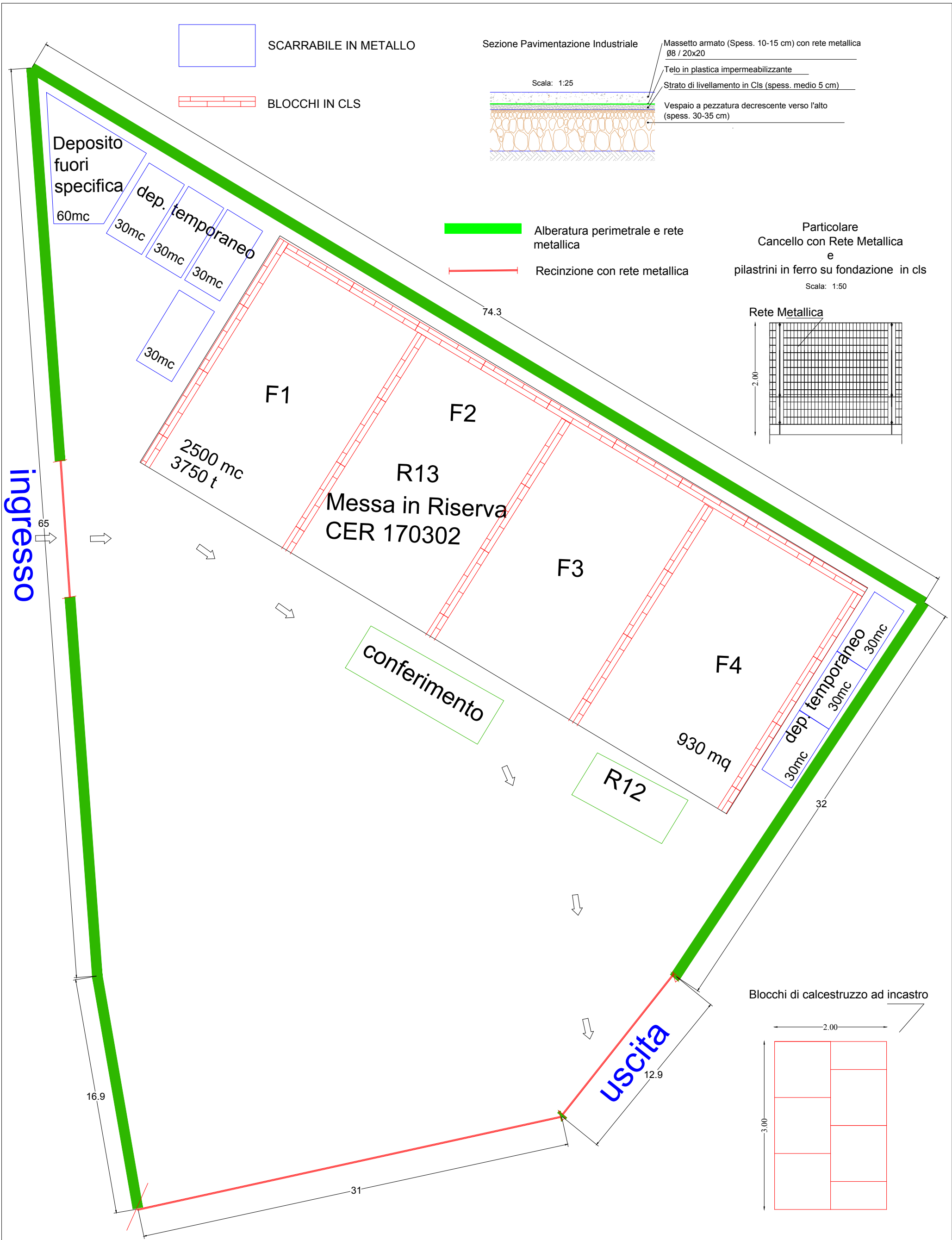
☞ **Idranti abbattimento polveri**



COMUNE DI SALZA IRPINA
 PROVINCIA DI AVELLINO
AUTORIZZAZIONE UNICA ART.208
Impianto di messa in riserva di rifiuti speciali
non pericolosi fresato d'asfalto
 località *Macchia di Merole*

PLANIMETRIA CON PUNTI DI EMISSIONE
STATO POST OPERA
 Il Tecnico : **Ing. Alessandro Scovotto**
 Il Committente: **Calcestruzzi Irpini spa**

Tavola:
05rev01
 Scala:
 1:250
 Data:
 OTTOBRE 2024



COMUNE DI SALZA IRPINA
 PROVINCIA DI AVELLINO

AUTORIZZAZIONE UNICA ART.208
Impianto di messa in riserva di rifiuti speciali non pericolosi fresato d'asfalto
località Macchia di Merole

PLANIMETRIA - LAY OUT

Il Tecnico : **Ing. Alessandro Scovotto**

Il Committente: **Calcestruzzi Irpini spa**

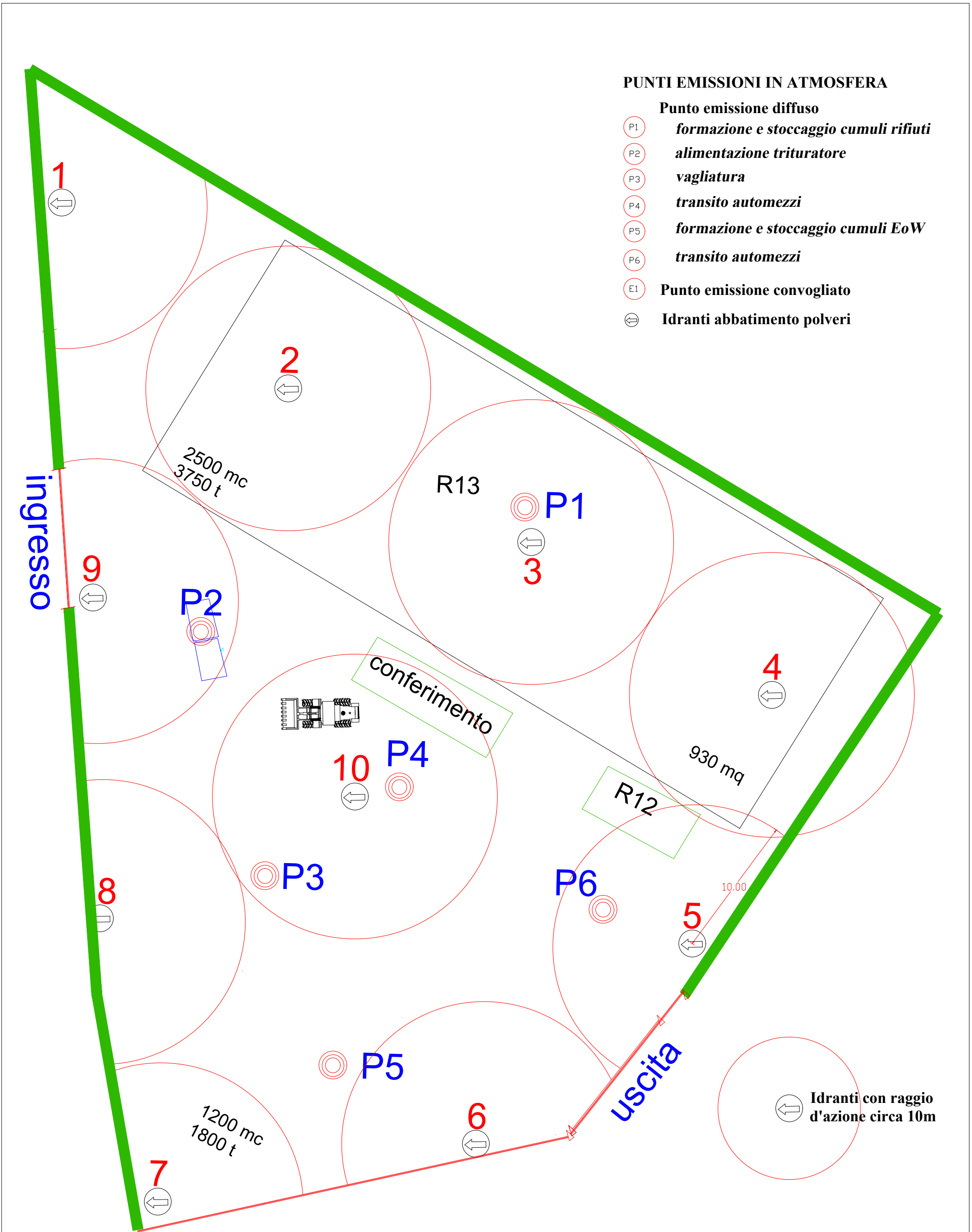
Tavola: **04rev1**

Scala: 1:250

Data: OTTOBRE 2024

PUNTI EMISSIONI IN ATMOSFERA

- Punto emissione diffuso**
- P1 *formazione e stoccaggio cumuli rifiuti*
- P2 *alimentazione trituratore*
- P3 *vagliatura*
- P4 *transito automezzi*
- P5 *formazione e stoccaggio cumuli EoW*
- P6 *transito automezzi*
- Punto emissione convogliato**
- E1 **Idranti abbattimento polveri**



COMUNE DI SALZA IRPINA
 PROVINCIA DI AVELLINO
AUTORIZZAZIONE UNICA ART.208
Impianto di messa in riserva di rifiuti speciali non pericolosi fresato d'asfalto
 località *Macchia di Merole*

PLANIMETRIA CON IDRANTI A PIOGGIA - ACQUA
STATO POST OPERA
 Il Tecnico : **Ing. Alessandro Scovotto**
 Il Committente: **Calcestruzzi Irpini spa**

Tavola: **08rev01**
 Scala: 1:250
 Data: OTTOBRE 2024

Salza Irpina (AV)

Impianto Fresato

Legenda

data 27/04/2023

Google Earth

Image © 2023 Airbus

dep.
temporaneo

R13

conferimento

R12

dep.
temporaneo



50 m

COMUNE DI SALZA IRPINA
PROVINCIA DI AVELLINO
AUTORIZZAZIONE UNICA ART. 208
Impianto di messa in riserva di rifiuti speciali
non pericolosi fresato d'asfalto
località Macchia di Merole

PLANIMETRIA CON FOTOINSERIMENTO
STATO POST OPERA
SU IMMAGINE SATELLITARE ANTE OPERAM

Il Tecnico :
Ing. Alessandro Scovotto

Il Committente:
Calcestruzzi Irpini spa

Tavola:
01rev1

Scala:
1:500

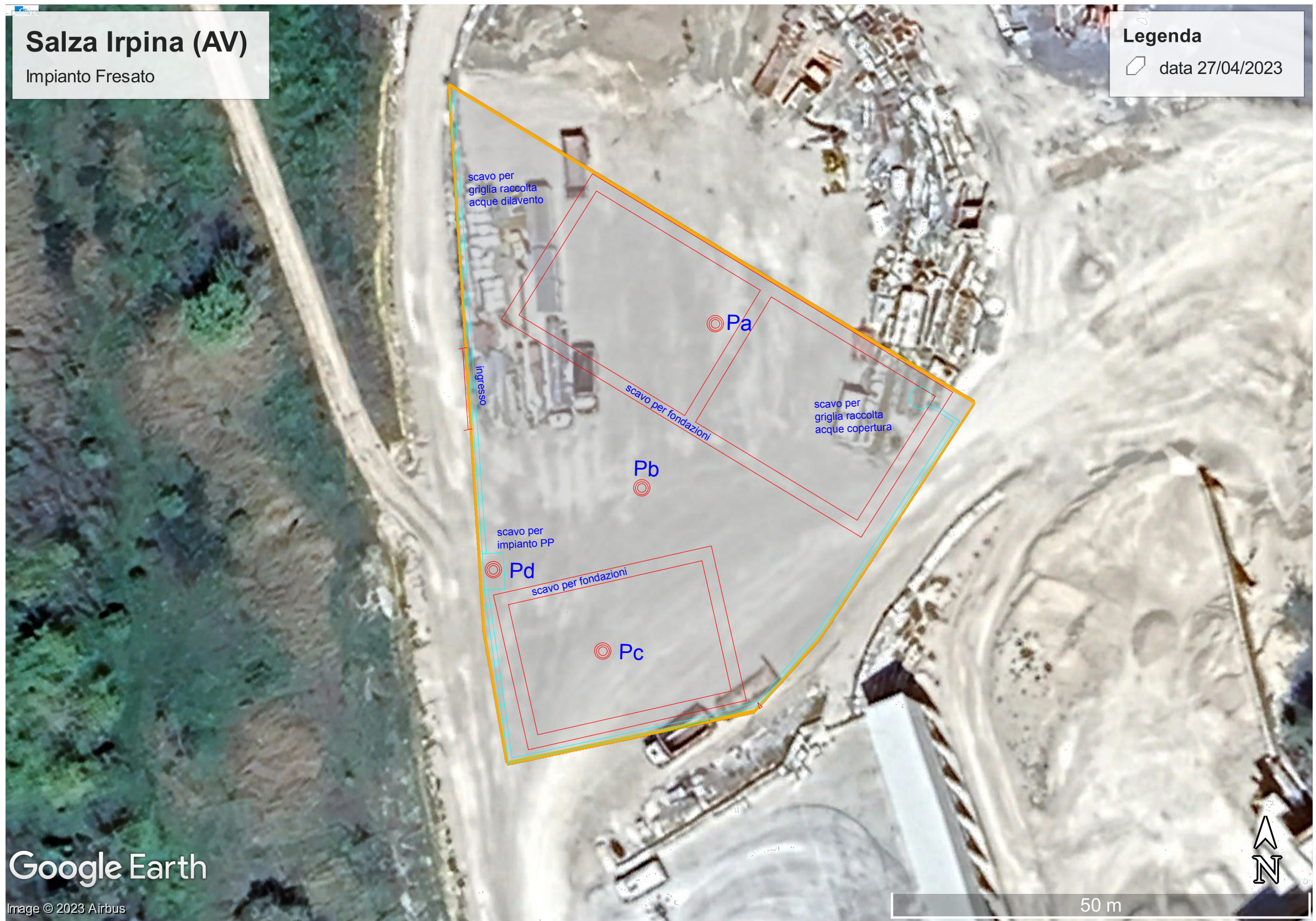
Data:
OTTOBRE 2024

Salza Irpina (AV)

Impianto Fresato

Legenda

data 27/04/2023



Google Earth

Image © 2023 Airbus

50 m

COMUNE DI SALZA IRPINA
PROVINCIA DI AVELLINO
AUTORIZZAZIONE UNICA ART. 208
Impianto di messa in riserva di rifiuti speciali
non pericolosi fresato d'asfalto
località *Macchia di Merole*

PLANIMETRIA CON FOTOINSERIMENTO
FASE DI CANTIERE MASSIMA ESPANSIONE
SU IMMAGINE SATELLITARE ANTE OPERAM

Il Tecnico :
Ing. Alessandro Scovotto

Il Committente:
Calcestruzzi Irpini spa

Tavola:
02rev1

Scala:
1:500

Data:
OTTOBRE 2024