



SCHEDA «E»: SINTESI NON TECNICA¹

Lo stabilimento IPPC oggetto della presente nasce nel 1955 per la produzione di pomodori in scatola essenzialmente pelati e polpa.

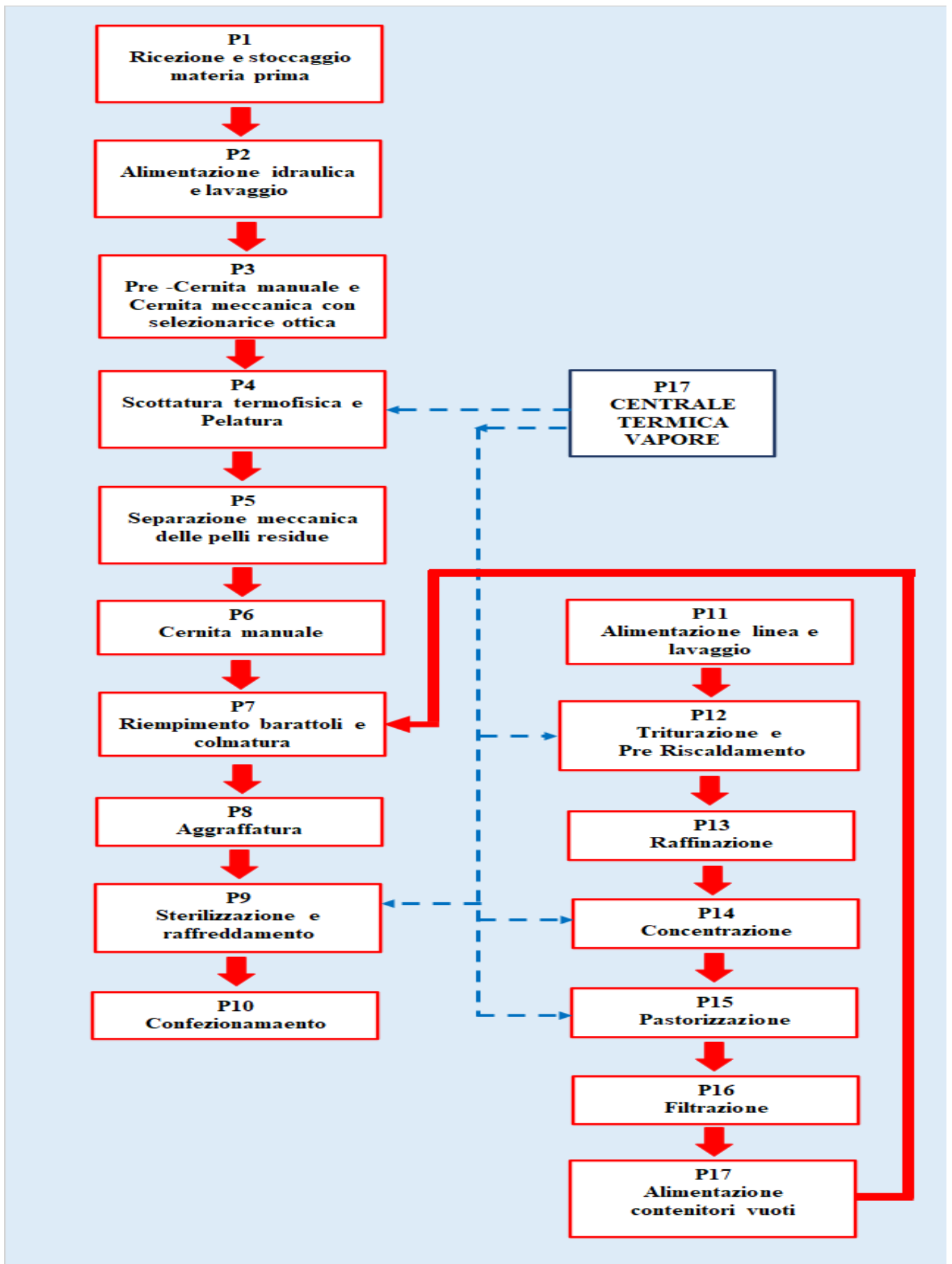
L'azienda nel corso degli anni ha subito un forte sviluppo caratterizzato da profonde modificazioni sia per quanto concerne la produzione, sia per quanto riguarda le trasformazioni degli impianti tecnologici utilizzati e della struttura in cui l'attività viene svolta.

Nel 2015 viene realizzata una nuova linea per la produzione stagionale di passata di pomodoro in vetro ed una linea di polpa di pomodoro e concentrato in asettico.

I lavori eseguiti nell'azienda negli anni hanno interessato tutti i reparti dove viene svolta la produzione in ottemperanza a quanto disposto dal Reg. Ce 852/2004 (igiene dei prodotti alimentari) al fine di rendere sicura la salubrità dei prodotti lavorati e di eliminare i potenziali rischi fisici, chimici e microbiologici connessi con la trasformazione operata, predisponendo allo scopo un efficace piano di interventi per il monitoraggio e il controllo dei rischi individuati.

PRODOTTO LAVORATO	CAPACITÀ NOMINALE
<p style="text-align: center;">Pomodori</p> <p>Si possono produrre Pelati, Pomodorini in scatole di banda stagnata e Polpa in scatole di banda stagnata, passata aromatizzata classica di pomodoro in pezzi (polpa) in scatole di banda stagnata o vetro.</p>	<p>La potenzialità dell'impianto può consentire di produrre (inteso come prodotto finito) circa 1.440 Mg/giorno di prodotti a base di pomodoro.</p>

¹ - Fornire una sintesi - elaborata in una forma comprensibile al pubblico - del contenuto della relazione tecnica, che includa una descrizione del complesso produttivo e dell'attività svolta, delle materie prime, delle fonti energetiche utilizzate, delle principali emissioni nell'ambiente e delle misure di prevenzione dell'inquinamento previste, così come richiesto dall'art. 29ter - comma 2 - del D.Lgs. 152/06 e s.m.i.. Atteso che il documento di sintesi sarà resa disponibile in forma integrale alla consultazione del pubblico interessato, il gestore potrà omettere dati riservati dei processi produttivi e dei materiali impiegati dall'azienda.



Dati campagna produttiva 2020 del pomodoro.

Di seguito si riportano i dati produttivi, di esercizio e ambientali relativi all'ultima campagna produttiva di trasformazione del pomodoro.

DATI PRODUTTIVI ANNO 2020		
Potenzialità Nominale impianto	60 Mg/h di prodotto finito	
Giorni lavorativi	48 gg	
Ore di lavoro	768 h	Nel dato fornito sono stati previsti anche i fermi impianti per cambio produzione, pulizia e manutenzioni varie.
Materia prima (pomodoro) trasformata	44.144 Mg intera campagna	Circa 920 Mg/giorno
Prodotto finito - Pelati	23.379 Mg intera campagna	Circa 487 Mg/giorno
Prodotto finito - Polpa	267 Mg intera campagna	Circa 5,6 Mg/giorno

DATI DI ESERCIZIO ANNO 2020	
Energia Termica consumata	6.734 MWh
Energia Elettrica consumata	1.499 MWh
Acqua da rete idrica	264 m ³
Acqua emunta dai pozzi	63.308 m ³
Acque reflue da processo depurate e scaricate*	44.316 m ³
Acque servizi igienici scaricate**	211 m ³

* il ciclo di produzione prevede un impegno di acqua di circa 200.000 m³, grazie ai ricicli attivati per l'anno 2020 ne sono occorsi, prelevati da pozzi, solo circa 63.308 m³ il cui afflusso in fogna è pari a circa il 70%.

**afflusso in fogna, delle acque prelevate dalla rete idrica, è pari a circa 80%.

DATI AMBIENTALI ANNO 2020			
Emissioni in atmosfera provenienti dai tre generatori di vapore			
Inquinante	kg/h	Kg/anno	
NOx	2,51	1.925	
Rifiuti Prodotti			
Tipologia	Mg	Provenienza	E.E.R.
Fanghi dal trattamento in loco degli effluenti	238,42	Depuratore	02 03 05
Fanghi provenienti dal primo lavaggio materie prime	1.769,33	Lavaggio	02 03 01
Fanghi provenienti dalle fosse settiche	0	----	20 03 04
Scarti inutilizzabili per il consumo o la trasformazione	184,71	Lavaggio Cernita	02 03 04
Ferro e acciaio	0	Riempimento	17 04 05
Imballaggi in plastica	27,04	Depalettizzazione	15 01 02
Imballaggi in carta e cartone	52,35	Aggraffatura	15 01 01
Imballaggi in materiali misti	0	Ricezione MP	15 01 06
Imballaggi in legno	0	Ricezione MP	15 01 03
Imballaggi in vetro	0	Riempimento	15 01 07
Imballaggi contenenti residui di sostanze	0	Depuratore	15 01 10*

pericolose o contaminati da esse		Manutenzione	
Imballaggi metallici	3,05	Depuratore Manutenzione	15 01 04