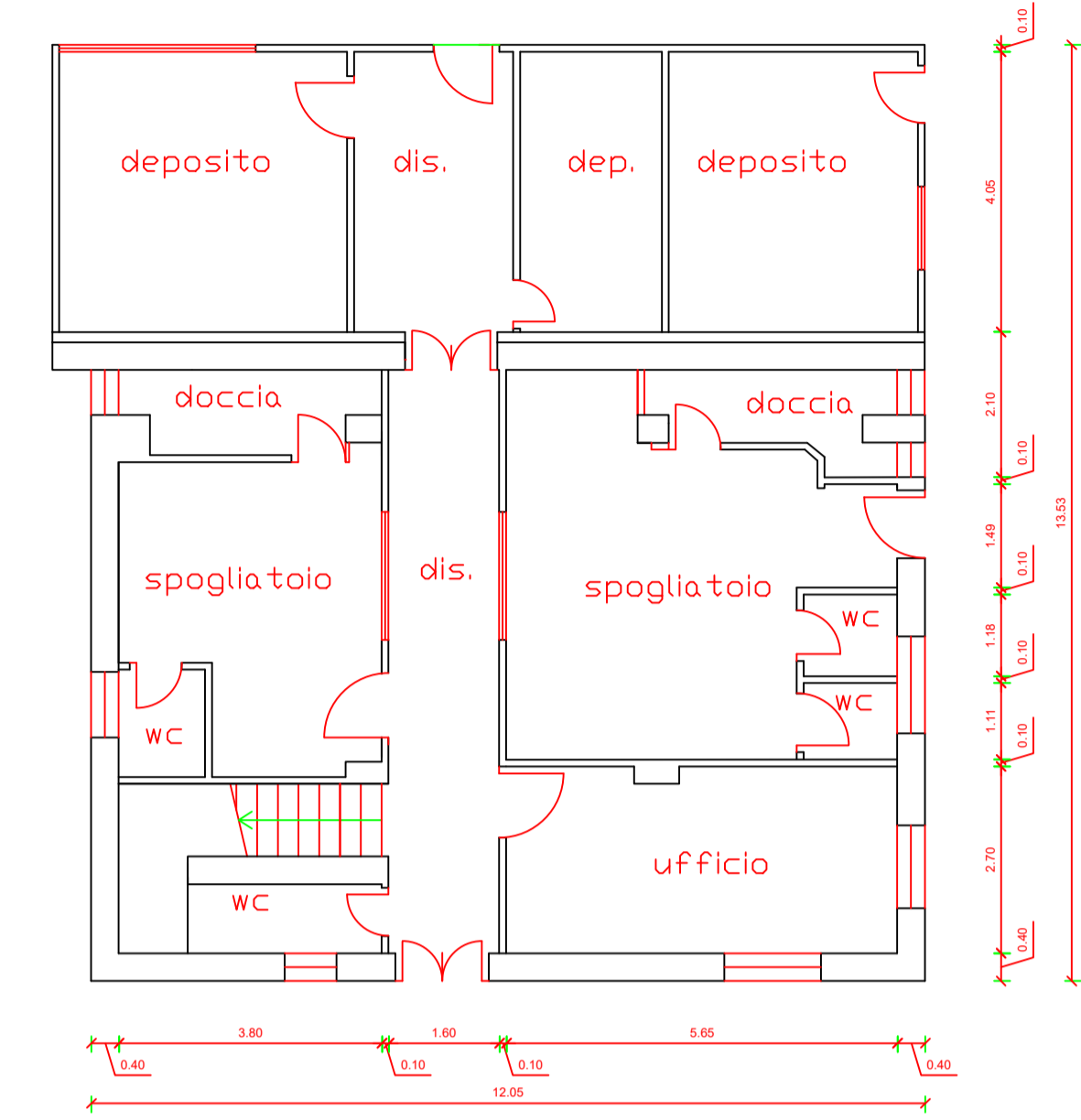


SUPERFICI:

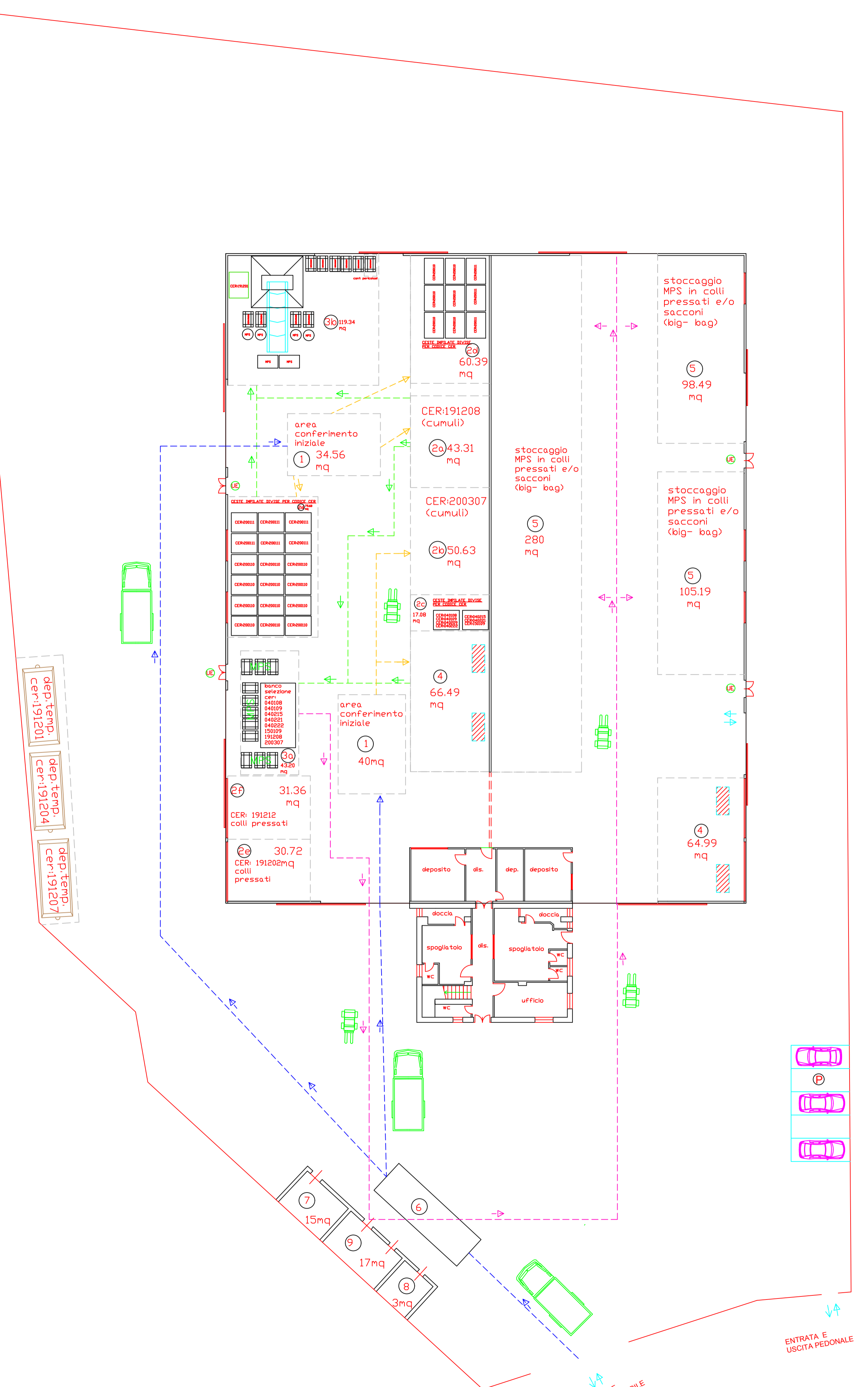
AREA LAVORAZIONE MQ=1942.00
 AREA ESTERNA MQ=3375.00
 SERVIZI MQ=19.00
 UFFICI-DEP.-SALE MQ=116.00

P PARCHEGGIO DIPENDENTI

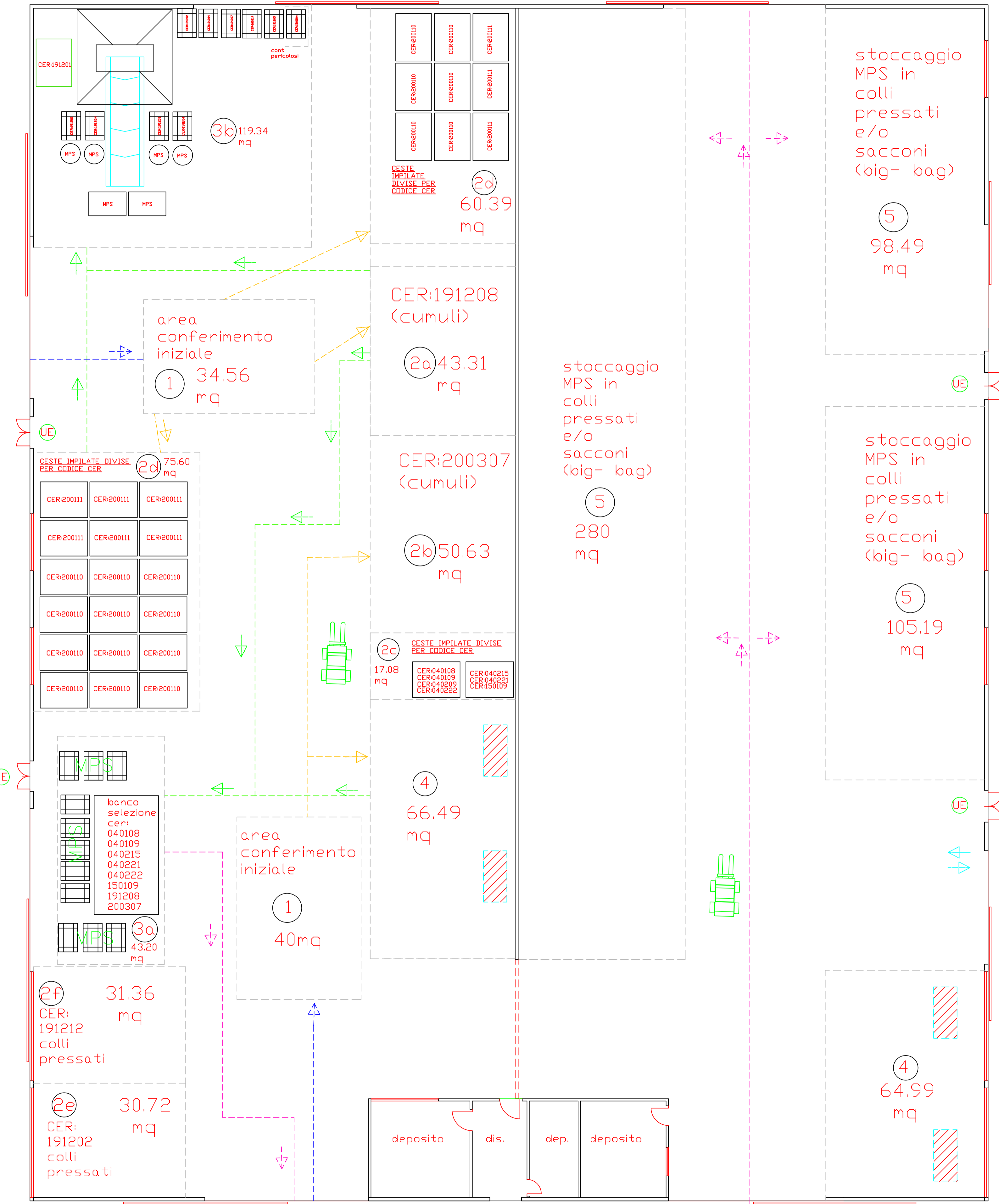


Uffici Piano terra Scala 1:100

PLANIMETRIA OGGETTO DELLA PRESENTE RICHIESTA DI AUTORIZZAZIONE AI SENSI ART.208 D.LGS 152/2006 E S.M.I. SCALA 1:200



PLANIMETRIA CON PARTICOLARE DELL'INTERNO CAPANNONE SCALA 1:100



- 1 AREA CONFERIMENTO INIZIALE RIFIUTI IN INGRESSO
 - 2a AREA STOCCAGGIO RIFIUTI TESSILI CER: 191208
 - 2b AREA STOCCAGGIO RIFIUTI TESSILI CER: 200307
 - 2c AREA STOCCAGGIO RIFIUTI TESSILI CER: 040108,040109,040209,040215,040221,040222,150109
 - 3 AREA STOCCAGGIO RIFIUTI TESSILI CER: 200110,200111
 - 4 DEPOSITO TEMPORANEO RIFIUTI PRODOTTI CER: 191202
 - 5 DEPOSITO TEMPORANEO RIFIUTI PRODOTTI CER: 191212
 - 6 STOCCAGGIO MATERIE PRIME SECONDARIE
 - 7 AREA SELEZIONE E CERNITA CER 191208,200307,040108,040109,040209,040215,040221,040222,150109
 - 8 AREA SELEZIONE E CERNITA E IGIENIZZAZIONE CER 191208,200110,200111
 - 9 AREA PRESSATURA
 - 10 AREA DI STOCCAGGIO MPS
 - 11 PESA A PONTE
 - 12 OFFICINA
 - 13 LOCALE POMPA ANTINCENDIO
 - 14 CAMERA DI IGIENIZZAZIONE
 - 15 AREA DEPOSITO TEMPORANEO RIFIUTI NON TESSILI PRODOTTI (IN CASSONI COPERTI) DA SELEZIONE E CERNITA RIFIUTI TESSILI
 - 16 MOVIMENTAZIONE RIFIUTI IN STOCCAGGIO DIRETTI ALLE AREE DI TRATTAMENTO
 - 17 MOVIMENTAZIONE RIFIUTI IN INGRESSO DIRETTI ALLE AREE DI STOCCAGGIO
 - 18 MOVIMENTAZIONE AUTOMEZZI DIRETTI AL CONFERIMENTO INIZIALE
 - 19 MOVIMENTAZIONE AUTOMEZZI DIRETTI ALLA STERILIZZAZIONE E AREA MPS PRODOTTI
 - 20 NASTRO TRASPORTATORE
 - 21 USCITA EMERGENZA
 - 22 PRESSE
- ELENCO CODICI CER**
- 040108 cuoio conciato (scarti, cascami, ritagli, polveri di lucidatura) contenenti cromo;
 - 040109 rifiuti delle operazioni di confezionamento e finitura;
 - 040209 rifiuti da materiali composti;
 - 040215 rifiuti da operazioni di finitura, diversi da 040214*;
 - 040221 rifiuti da fibre tessili grezze;
 - 040222 rifiuti da fibre tessili lavorate;
 - 150109 imballaggi in materia tessile;
 - 191208 prodotti tessili;
 - 200110 abbigliamento;
 - 200111 prodotti tessili;
 - 200307 rifiuti ingombranti;
- RIFIUTI PRODOTTI DALLA SELEZIONE E CERNITA DEI RIFIUTI TESSILI IN ENTRATA**
- 191201 carta e cartone
 - 191204 plastica e gomma
 - 191212 altri rifiuti (compresi materiali misti) prodotti dal trattamento meccanico dei rifiuti, diversi da quelli di cui alla voce 191211
 - 191202 metalli ferrosi
 - 191207 legno diversa da quello di cui alla voce 191206
 - 160214 apparecchiature fuori uso, diverse da quelle di cui alle voci da 160209 a 160213
 - 191205 vetro
 - 150110* imballaggi contenenti residui di sostanze pericolose o contaminati da tali sostanze

LEGENDA LAYOUT

COMUNE DI FORCHIA
 PROVINCIA di BENEVENTO

COMMITTENTE: **RAVITEX S.r.l.**
 Sede Legale e Operativa: Contrada Rella - Zona Industriale PIP 25 - Forchia (BN)

OGGETTO:
Variante non sostanziale
 Autorizzazione Unica di un impianto di gestione rifiuti ai sensi dell'art. 208 del D.Lgs. 152/06 e della DRGC 386/2016

CONTRADA RELLA - ZONA INDUSTRIALE PIP 25 - FORCHIA (BN)

DESCRIZIONE:
PLANIMETRIA DI LAYOUT CON INDICAZIONE DELLE AREE DI STOCCAGGIO

ELABORATO N°:
PL-1
 SCALA:
1:200
 DATA:
MARZO 2019

IL TECNICO

DOTT. MONACO MARCELLO