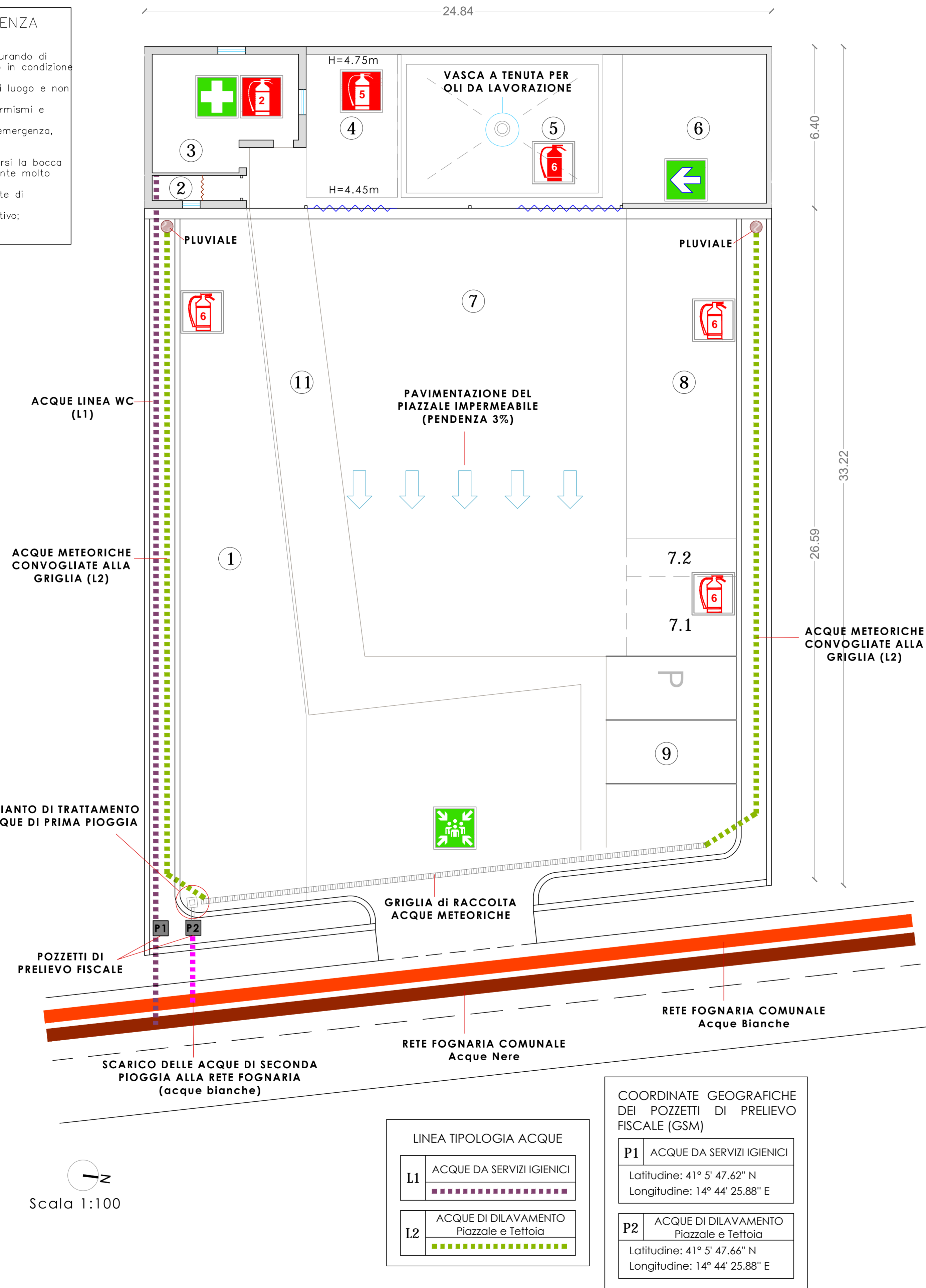


NEW ECO Srls IMPIANTO DI RACCOLTA E TRATTAMENTO VEICOLI FUORI USO
 Planimetria ANTINCENDIO -PIANO DI EMERGENZA INTERNO (PEI)

- NORME GENERALI**
- Con lo scopo di coordinare e gestire le situazioni di emergenza è stato predisposto il piano di emergenza. Tutto il personale è chiamato ad agire nelle situazioni di emergenza attenendosi per quanto possibile a detto piano.
 - Le vie di uscita devono essere tenute costantemente sgombrare da qualsiasi materiale.
 - E' fatto divieto di compromettere la agevole apertura e funzionalità dei serramenti delle uscite di sicurezza, si richiede di verificarne l'efficacia giornalmente.
 - Le attrezzature e gli apprestamenti di sicurezza devono essere controllati periodicamente, secondo elenchi di controllo prestabiliti, in modo da assicurarne la costante efficienza.
 - E' fatto divieto assoluto di fumare in tutti i locali.
 - Nei locali, non appositamente all'uso destinati o segnalati, non possono essere depositati e/o utilizzati recipienti contenenti gas compressi e/o liquefatti, liquidi infiammabili o facilmente combustibili e/o le sostanze che possono comunque emettere vapori o gas infiammabili, possono essere tenuti in quantità strettamente necessaria per esigenze igienico-sanitarie.
 - E' fatto divieto di lasciare in funzione apparecchi elettrici o elettronici durante periodi in cui i locali non sono presidiati da personale. Diverse disposizioni devono essere autorizzate.
 - Negli archivi e depositi, i materiali devono essere posti in modo da consentire una facile ispezionabilità, lasciando corridoi e passaggi di larghezza non inferiore a 0,90 metri.
 - Eventuali scaffalature dovranno risultare a distanza non inferiore a 0,60 metri dall'intradosso del solaio di copertura.
 - Per il riscaldamento di ambienti è fatto divieto di utilizzare stufe a combustibile liquido o gassoso, per le stufe elettriche si deve richiedere l'autorizzazione.
 - Il personale deve essere opportunamente informato e formato sui rischi presenti in azienda e sulle misure di prevenzione e protezione adottate.
 - Il personale è obbligato ad attenersi alle disposizioni ricevute.
- NORME IN CASO DI EMERGENZA**
- Interrompere tutte le attività
 - Lasciare il proprio posto di lavoro curando di mettere tutte le attrezzature in uso in condizione di sicurezza;
 - Lasciare tutto come si trova in ogni luogo e non portare di seguito nessun oggetto.
 - Mantenere la calma, non creare allarmismi e confusione;
 - Raggiungere la più vicina uscita di emergenza, seguendo le vie di fuga segnalate;
 - Non fumare o usare fiamme libere;
 - In presenza di fumo o fiamme coprirsi la bocca ed il naso con fazzoletti, possibilmente molto umidi, per filtrare l'aria respirata;
 - Non sostare in prossimità delle uscite di emergenza;
 - Non tornare indietro per nessun motivo;
 - Raggiungere il punto di raccolta

- NUMERI UTILI**
- VIGILI DEL FUOCO 115
 - PRONTO SOCCORSO 118
 - POLIZIA 113
 - CARABINIERI 112

- LEGENDA**
- N°1 ESTINTORE A CO₂ DA 2Kg
 - N°1 ESTINTORE A CO₂ DA 5Kg
 - N°1 ESTINTORE A SCHIUMA DA 6Kg
 - N°3 ESTINTORE A POLVERE DA 6Kg
 - CASSETTA DI PRONTO SOCCORSO
 - VIA DI FUGA/USCITA
 - PUNTO DI RACCOLTA

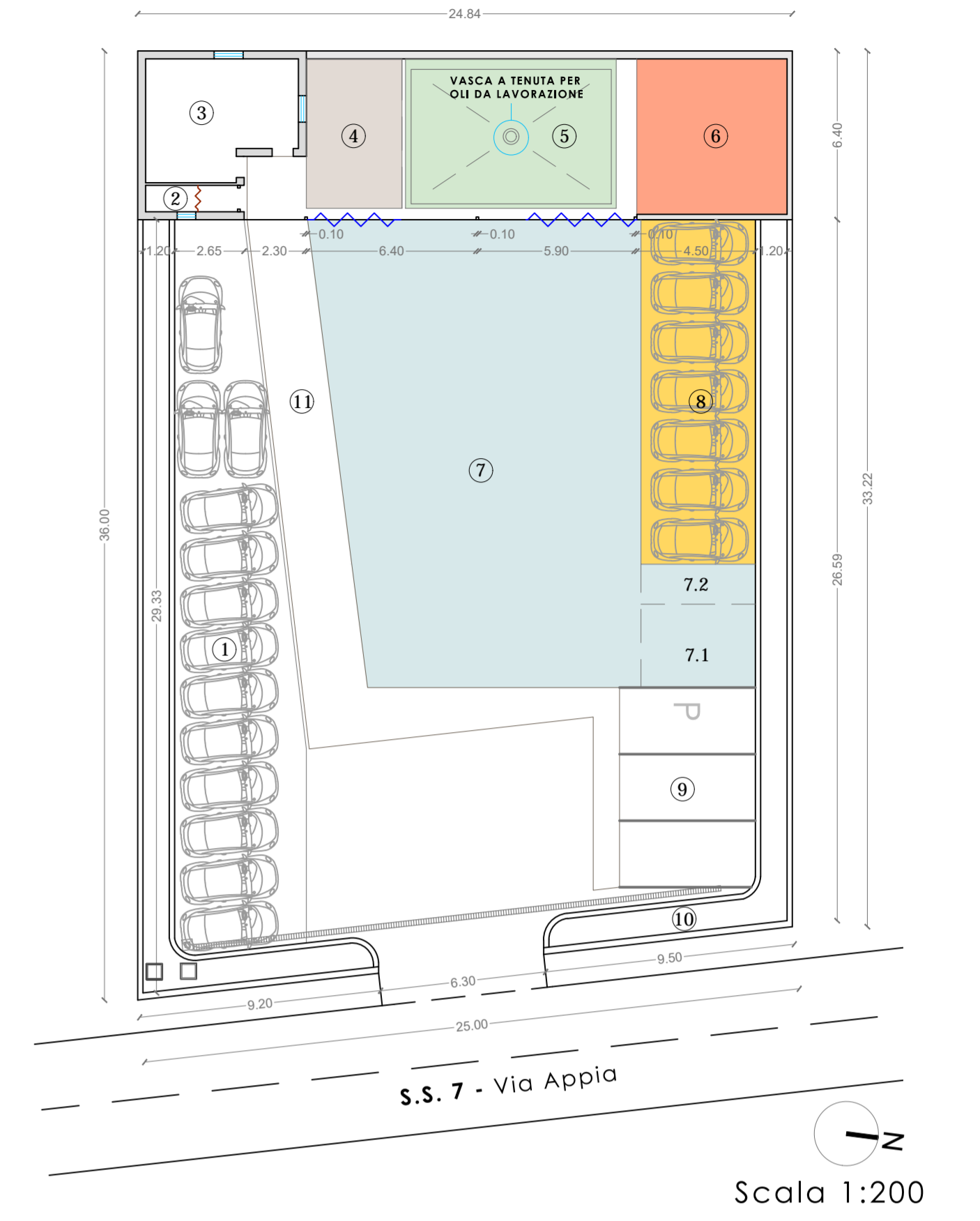


LEGENDA

AREA DI STOCCAGGIO/LAVORAZIONE		COPERTA	SCOPERTA
N°	mq	Denominazione	
1	115.00	Area stoccaggio veicoli pre-trattamento	X
2	3.40	Bagno con antibagno	X
3	23.80	Uffici	X
4	13.20	Area stoccaggio rifiuti pericolosi	X
5	44.00	Area smontaggio veicoli	X
6	33.52	Area stoccaggio pezzi di ricambio	X
7	160.00	Area di manovra per carico e scarico	X
7.1	15.00	Area stoccaggio pneumatici	X
7.2	6,6	Area stoccaggio serbatoi gas	X
8	56.74	Area accumulo veicoli post-trattamento	X
9	39.00	Parcheggio	X
10	72.00	Barriera acustica/recinzione verde	X
11	76.00	Percorso pedonale parcheggio/uffici	X
12		Schermatura scorrevole su binario con telo in PVC	

TABELLA CODICI EER

CODICE EER	Origine del rifiuto	Stallo di allocazione	Max quantità stoccabile	Modalità di stoccaggio	Max quantità trattabile in un anno	Tempo max di deposito temporaneo	Recupero finale del rifiuto trattato
13.01.09*	Oli minerali per circuiti idraulici, clorurati	da lavorazioni	5 50 l	In contenitore a tenuta - area coperta	0.21	3 mesi/10mc	a consorzio di raccolta
13.01.10*	Oli minerali per circuiti idraulici, non clorurati	da lavorazioni	5 50 l	In contenitore a tenuta - area coperta	0.21	3 mesi/10mc	a consorzio di raccolta
13.01.11*	Oli sintetici per circuiti idraulici	da lavorazioni	5 50 l	In contenitore a tenuta - area coperta	0.21	3 mesi/10mc	a consorzio di raccolta
13.01.12*	Oli per circuiti idraulici facilmente biodegradabili	da lavorazioni	5 50 l	In contenitore a tenuta - area coperta	0.21	3 mesi/10mc	a consorzio di raccolta
13.01.13*	Altri oli per circuiti idraulici	da lavorazioni	5 50 l	In contenitore a tenuta - area coperta	0.21	3 mesi/10mc	a consorzio di raccolta
13.02.05*	Scarti di olio minerale per motori, ingranaggi e lubrificazione, non clorurati	da lavorazioni	5 50 l	In contenitore a tenuta - area coperta	0.21	3 mesi/10mc	a consorzio di raccolta
13.02.04*	Scarti di olio sintetico per motori, ingranaggi e lubrificazione	da lavorazioni	5 50 l	In contenitore a tenuta - area coperta	0.21	3 mesi/10mc	a consorzio di raccolta
13.02.07*	Olio per motori, ingranaggi e lubrificazione, non clorurati	da lavorazioni	5 100 l	In contenitore a tenuta - area coperta	1.51	3 mesi/10mc	a consorzio di raccolta
13.02.08*	Altri Oli per motori, ingranaggi e lubrificazione	da lavorazioni	5 50 l	In contenitore a tenuta - area coperta	0.51	3 mesi/10mc	a consorzio di raccolta
13.05.04*	Oli prodotti dalla separazione olio/acqua	da lavorazioni	5 50 l	In contenitore a tenuta - area coperta	0.21	3 mesi/10mc	a consorzio di raccolta
13.05.07*	Acque oleose prodotte dalla separazione olio/acqua	da lavorazioni	5 50 l	In contenitore a tenuta - area coperta	0.21	3 mesi/10mc	a consorzio di raccolta
13.07.03*	Altri carburanti (comprese le miscele)	da lavorazioni	5 50 l	In contenitore a tenuta - area coperta	0.51	3 mesi/10mc	a consorzio di raccolta
13.08.02*	Altre emulsioni	da lavorazioni	5 50 l	In contenitore a tenuta - area coperta	1.1	3 mesi/10mc	a consorzio di raccolta
15.02.02*	Absorbenti, materiali filtranti (inclusi filtri dell'aria non specifici altrimenti), stocchi, indumenti protettivi, contaminati da sostanze pericolose	da attività di gestione	4 50 Kg	In contenitore a tenuta - area coperta	0.81	3 mesi/10mc	R13
16.01.03	Pneumatici fuori uso	da lavorazioni	7.1 300 Kg	In area dedicata scoperta copertura veicoli con teli impermeabili	51	3 mesi/30mc	R13
16.01.04*	Veicoli fuori uso	da esterno (soggetti privati)	1 13 autoveicoli	In area dedicata scoperta copertura veicoli con teli impermeabili	340	1 anno/10mc	
16.01.04	Veicoli fuori uso non contenenti liquidi né altre componenti pericolose	da lavorazioni	8 7 autoveicoli	In area dedicata scoperta copertura carcasse con teli impermeabili	180	3 mesi/30mc	
16.01.07*	Filtri dell'olio	da lavorazioni	4 50 Kg	In contenitore a tenuta - area coperta	0.51	3 mesi/10mc	R13
16.01.08*	Componenti contenenti mercurio	da lavorazioni	4 50 Kg	In contenitore a tenuta - area coperta	0.01	3 mesi/10mc	R13
16.01.09*	Componenti contenenti PCB	da lavorazioni	4 50 Kg	In contenitore a tenuta - area coperta	0.21	3 mesi/10mc	R13
16.01.10*	Componenti contenenti esplosivi (ad es. air-bag)	da lavorazioni	4 50 Kg	In contenitore a tenuta - area coperta	0.51	3 mesi/10mc	R13
16.01.11*	Pastiglie per freni contenenti amianto	da lavorazioni	4 50 Kg	In contenitore a tenuta - area coperta	0.31	3 mesi/10mc	R13
16.01.12	Pastiglie per freni diverse da quelle di cui alla voce 16.01.11*	da lavorazioni	4 50 Kg	In contenitore a tenuta - area coperta	0.31	3 mesi/30mc	R13
16.01.13*	Liquidi per freni	da lavorazioni	4 50 l	In contenitore a tenuta - area coperta	0.51	3 mesi/10mc	R13
16.01.14*	Liquidi antigelo contenenti sostanze pericolose	da lavorazioni	4 50 l	In contenitore a tenuta - area coperta	1.51	3 mesi/10mc	R13
16.01.15	Liquidi antigelo diversi da quelli di cui alla voce 16.01.14*	da lavorazioni	4 50 l	In contenitore a tenuta - area coperta	1.51	3 mesi/30mc	R13
16.01.16	Serbatoi per gas liquido	da lavorazioni	7.2 150 Kg	In area dedicata scoperta	101	3 mesi/30mc	R13
16.01.17	Metalli ferrosi	da lavorazioni	6 500 Kg	In area coperta	251	3 mesi/30mc	R13
16.01.18	Metalli non ferrosi	da lavorazioni	6 100 Kg	In area coperta	21	3 mesi/30mc	R13
16.01.19	Plastica	da lavorazioni	6 100 Kg	In area coperta	21	3 mesi/30mc	R13
16.01.20	Vetro	da lavorazioni	6 100 Kg	In area coperta	11	3 mesi/30mc	R13
16.01.21*	Componenti pericolosi diversi da quelli di cui alle voci da 16.01.07* a 16.01.11*, 16.01.13*, 16.01.14*	da lavorazioni	4 50 Kg	In contenitore a tenuta - area coperta	0.31	3 mesi/10mc	R13
16.04.01*	Batterie al piombo	da lavorazioni	4 300 Kg	In contenitore a tenuta - area coperta	41	3 mesi/10mc	R13
16.08.01	Catalizzatori esausti contenenti oro, argento, renio, palladio, iridio e platino (tranne 16.08.07*)	da lavorazioni	4 200 Kg	In contenitore a tenuta - area coperta	0.41	3 mesi/30mc	R13
16.08.07*	Catalizzatori esausti contenenti sostanze pericolose	da lavorazioni	4 200 Kg	In contenitore a tenuta - area coperta	0.41	3 mesi/10mc	R13



architetto
 VIA DON LUIGI STURZO 104 - 82100 - BENEVENTO (BN) - ITALIA
 T E L/FAX. 0824.482047 - EMAIL arkdino@gmail.com

DIODORO TOMASELLI

OGGETTO Realizzazione di un impianto di raccolta e trattamento per veicoli fuori uso

COMUNE DI APOLLOSA

INDIRIZZO SS.7 Via Appia

PROPRIETA' NEW ECO Società a Responsabilità Limitata Semplicità
 Amministratore Unico Sig. Luciani Gianluca

DOCUMENTAZIONE Art.208 del D.Leggs 152/06 e smi D.Lgs. 209/103

INTEGRAZIONE DOCUMENTALE
 VERBALE DELLA CONFERENZA DI SERVIZI del 26/03/2019
 Prot. n° 2019. 0194952 del 26/03/2019

ELAB. GRAFICO Planimetria Piano di Emergenza Interno (PEI)

TAVOLA N° 1

DATA : Aprile 2019

Il Titolare
NEW ECO S.r.l.s.
 Amministratore unico
 Luciani Gianluca

Il Progettista
DIODORO TOMASELLI
 ARCHITETTO
 INSCRITTO N° 5117
 ORDINE REGIONALE DEL BENEFICO