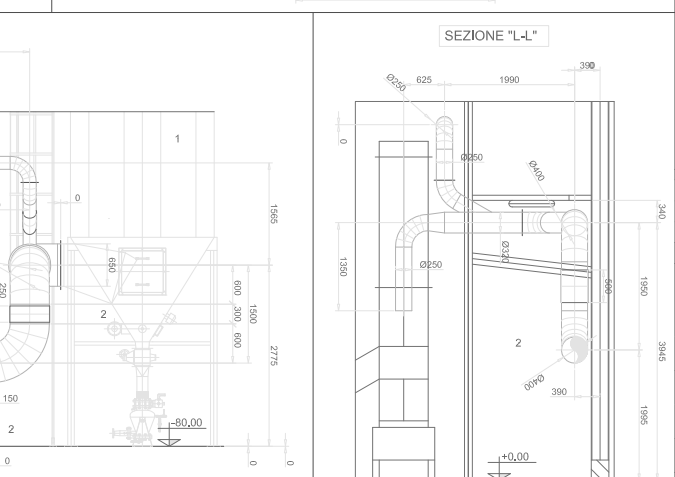
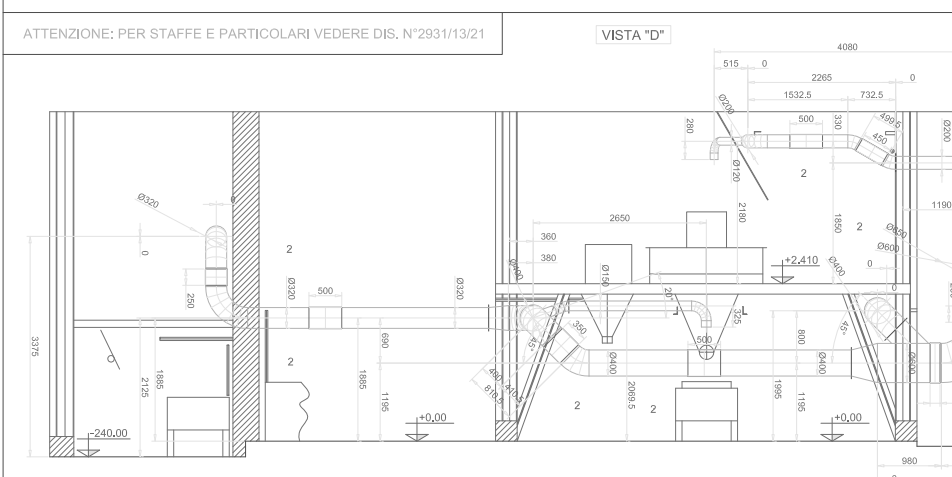
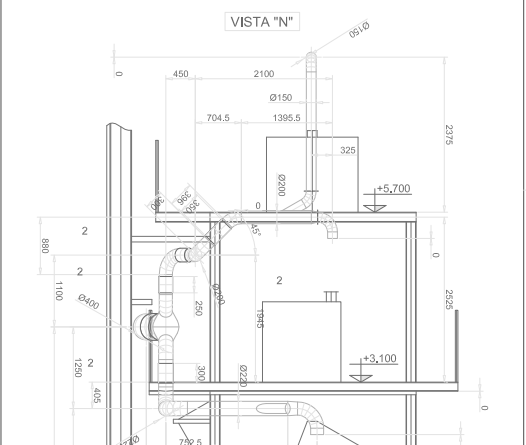
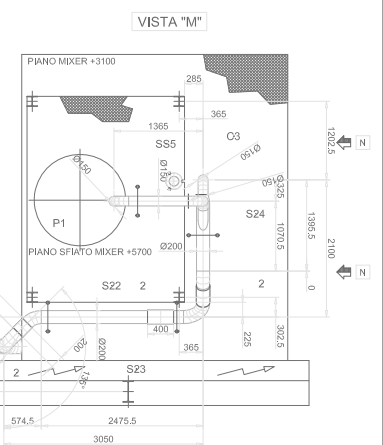
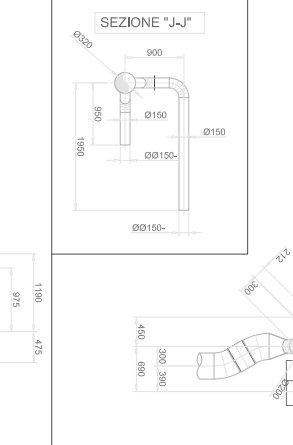
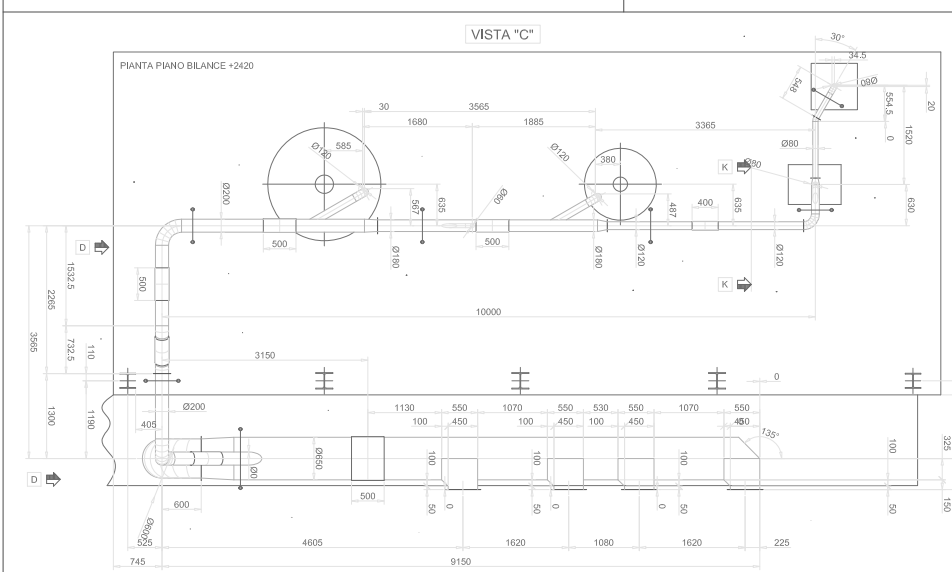
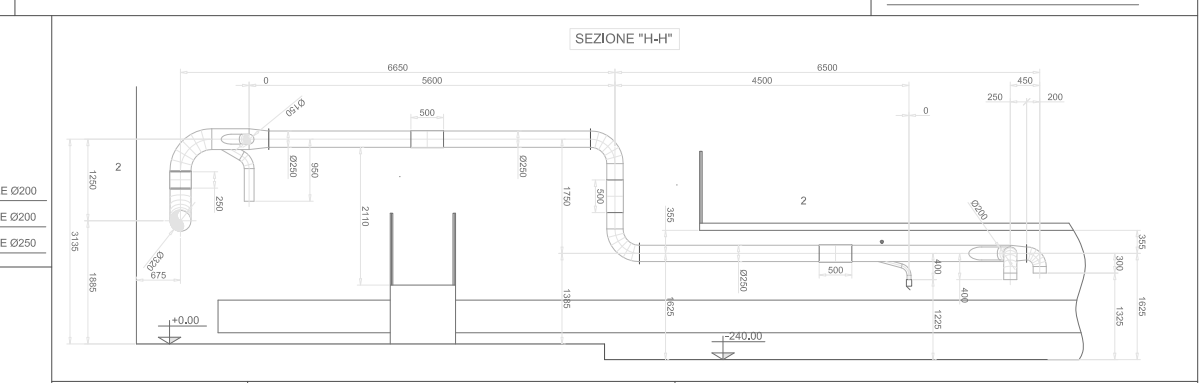


NOTE DI COSTRUZIONE:

- # COSTRUIRE LE TUBAZIONI DI ASPIRAZIONE IN LAMIERA NERA Sp.20/10
- # COSTRUIRE TUTTI I MANICOTTI DI AGGIUSTAGGIO INDICATI NEL DISEGNO (POSIZIONARLI DOVE INDICATO)
- # TUTTE LE CURVE NON QUOTATE SI INTENDONO CON Rm=1,5 IL Ø
- # PRIMA DI OGNI CURVA O INNESTO METTERE FLANGIA GIREVOLE
- # TUTTI GLI INNESTI NON QUOTATI SI INTENDONO A 30°
- # TUTTI I TERMINALI DEVONO AVERE IL DIAMETRO RIDOTTO PER IL FLESSIBILE
- # ATTENZIONE FARE DEI PEZZI DI TUBAZIONE LUNGI AL MAX 2,5-3 MT VIENE MONTATA QUASI TUTTA A MANO
- # VERNICIARE LE TUBAZIONI E LE STAFFE IN RAL 7032



3 Valvole a Clapet Ø2"	5
2 Manicotti di aggiustaggio di vari diametri e varie lunghezze	1
1 Gruppo Filtro FRBN 504/12 (Vedi Dis. N°2931/13/19)	1
Pos. Denominazione / Description	
BARCOM s.r.l. Via Castellana, 56 42014 Castellano (RE) Tel. 0536 / 857060 Fax: 0536 / 857049 www.barcom-ecology.com	
Cliente / Customer:	VETRARIA SAN DOMENICO
Dis. N° / Draw N°:	2931/13/20
Data / Date:	03/12/2013
Impianto / Plant:	Commissa / Work order:
IMPIANTO DI ASPIRAZIONE POLVERI MATERIE PRIME	
E MISCELAZIONE CON FILTRO FRBN 504/12	
Descrizione / Description:	
COMPLESSIVO TUBAZIONI DI ASPIRAZIONE	
PUNTO DI CAPTAZIONE POLVERI REPARTO COMPOSIZIONE	
Disegnatore / Draftsman:	BRUNI MIRKO
Revisione / Draw upgrade:	Allegato Y25
Scala / Scale:	Formato / Size:
A0 VER.	